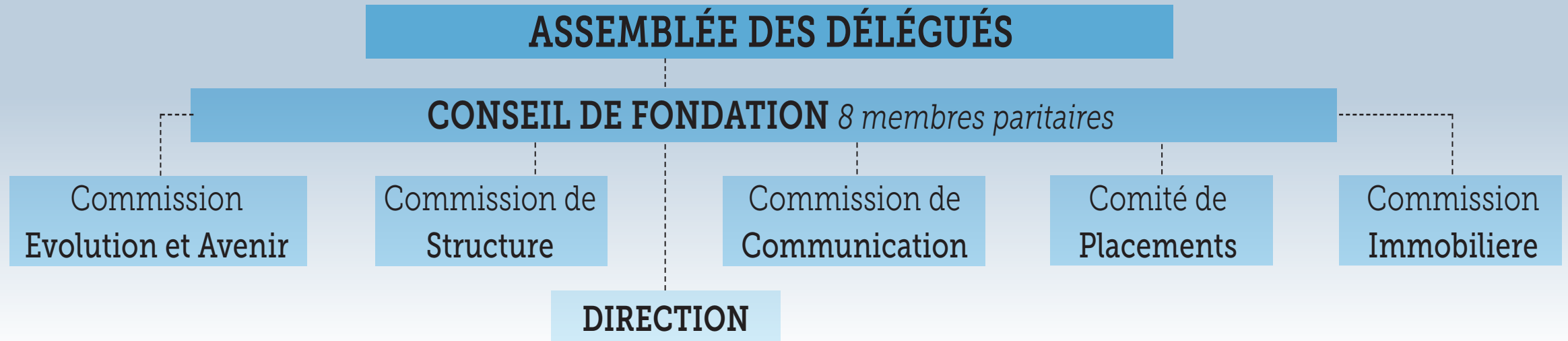




## ORGANES DE LA FONDATION



## MANDATAIRES EXTERNES

Expert en  
prévoyance  
*GiTeC Prévoyance*

Organe  
de revision  
*BfB*

Gestion  
administrative  
*BCV*

Depositaire  
global  
*Pictet&Cie*

Gestion  
placements  
*cf. rapport de placements*

Gestion  
immobilière  
*Acanthe*

Conseils, analyses et mandats externes ponctuels